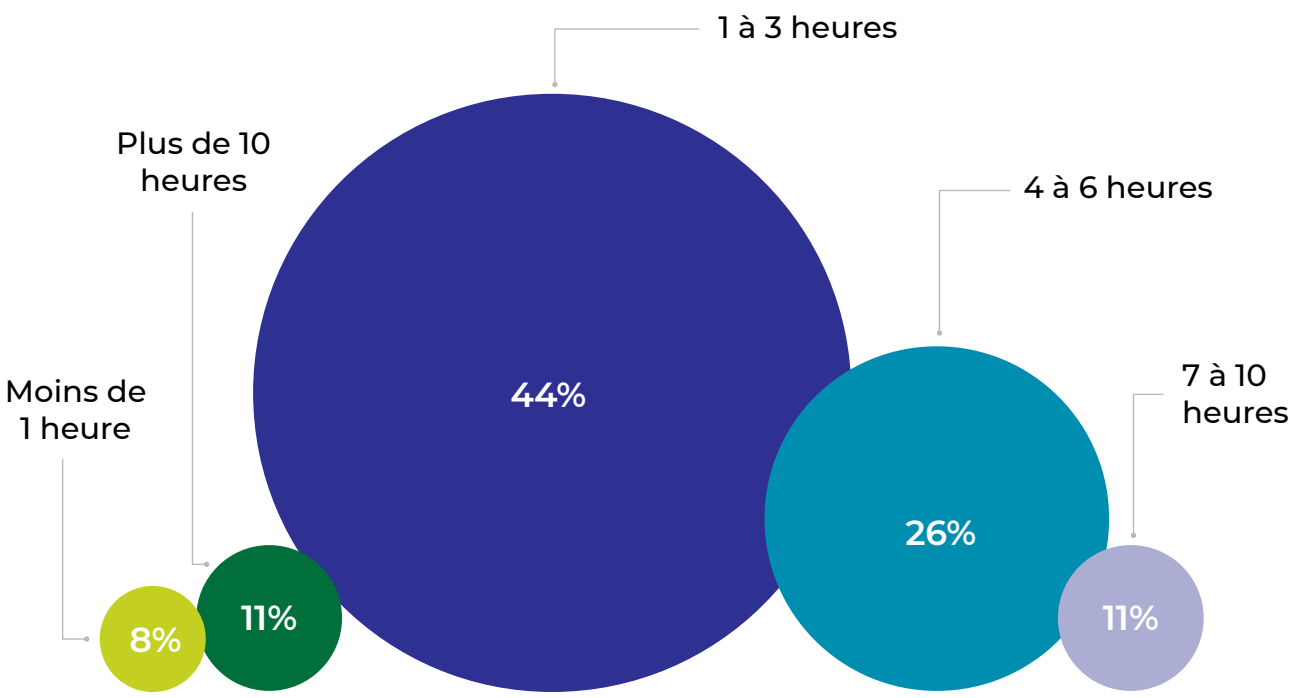


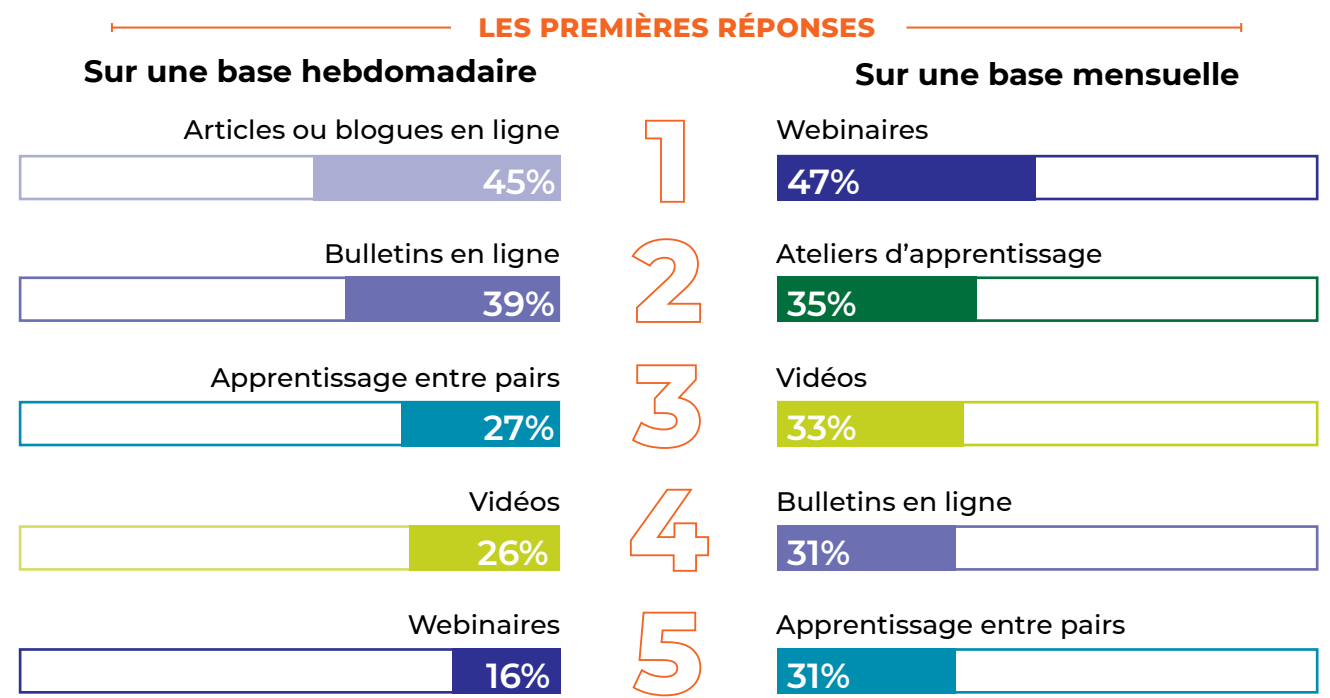
Sondage 2022 sur le contenu et l'apprentissage auprès des professionnels en développement de carrière

Rapport des résultats du sondage
Juillet 2022

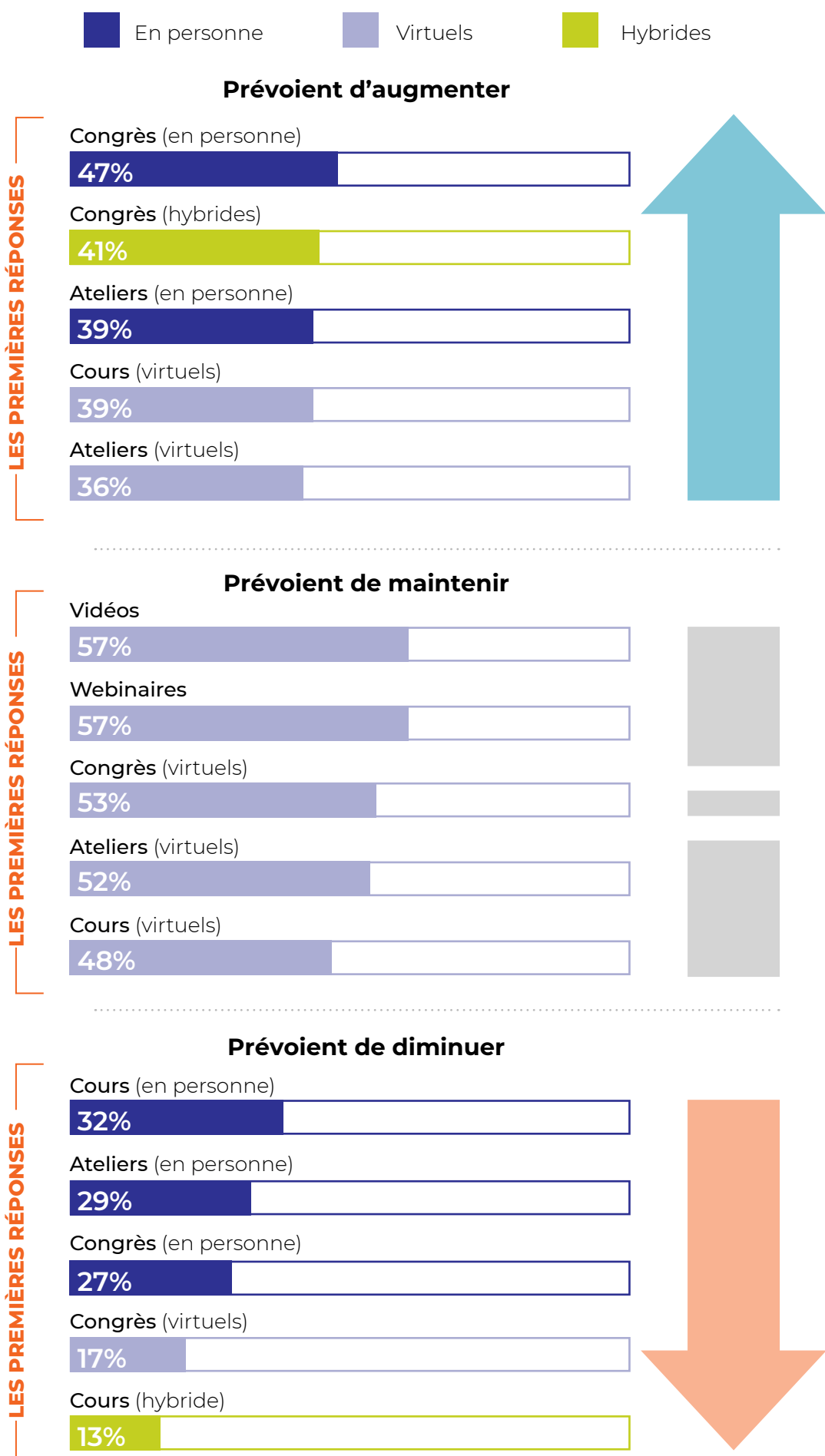
Temps consacré par mois au développement professionnel :



Compte tenu de leurs temps, budget et charge de travail, les 5 sources principales d'apprentissage des répondants sont :



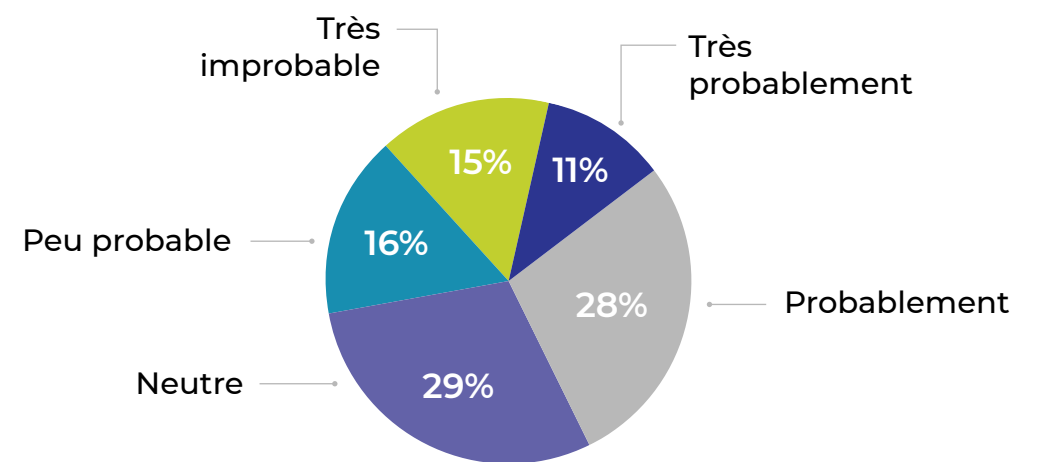
S'il n'y avait pas de restrictions sanitaires liées à la COVID-19, veuillez décrire la façon dont votre participation aux types d'apprentissage suivants évoluerait au cours des deux prochaines années selon vous.



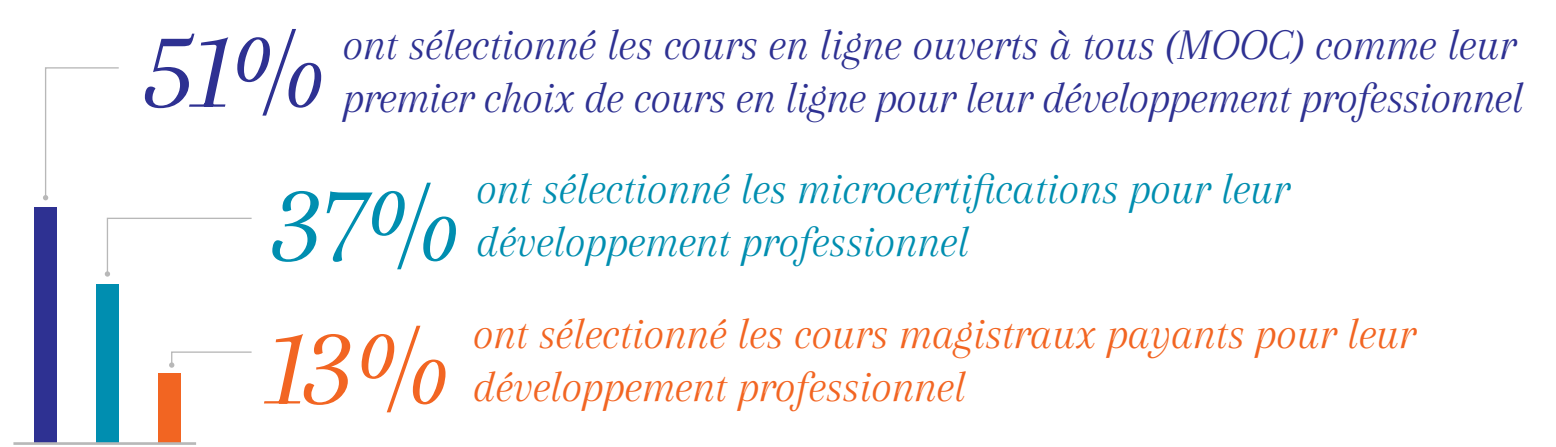
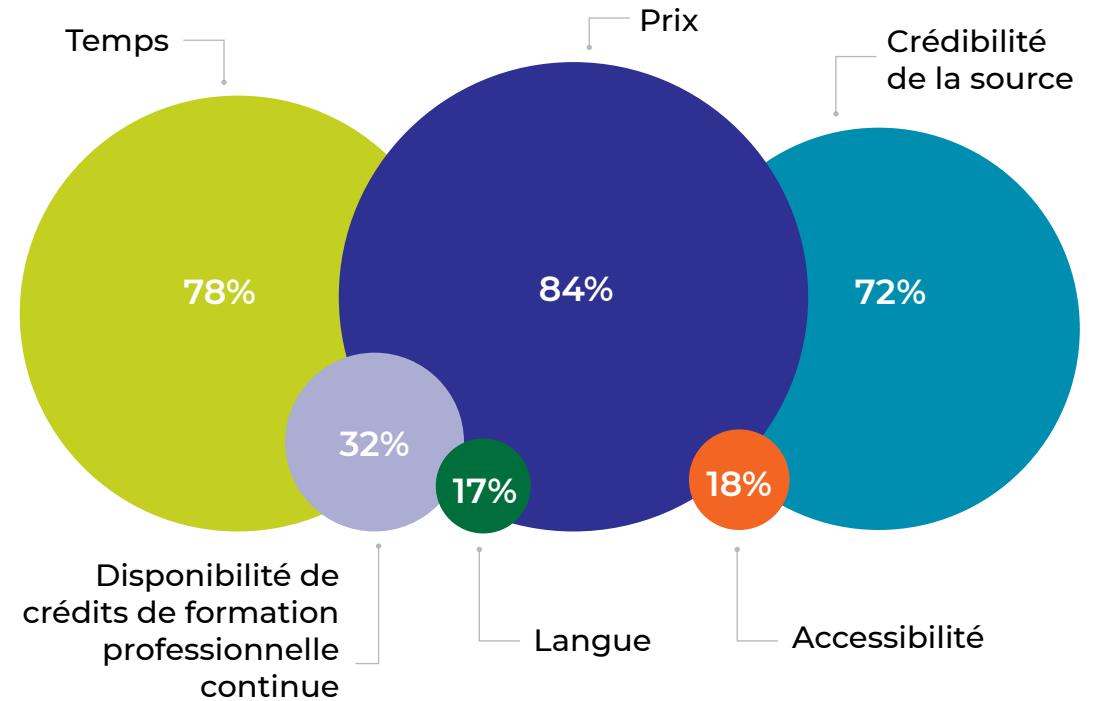
Les 5 principaux thèmes sur lesquels les répondants souhaitent en savoir plus :



Dans quelle mesure seriez-vous susceptible d'utiliser des badges numériques pour démontrer vos compétences?



Mis à part le format et le sujet de l'apprentissage, quels sont les facteurs qui influencent vos décisions quant au perfectionnement professionnel dans lequel vous vous engagez?

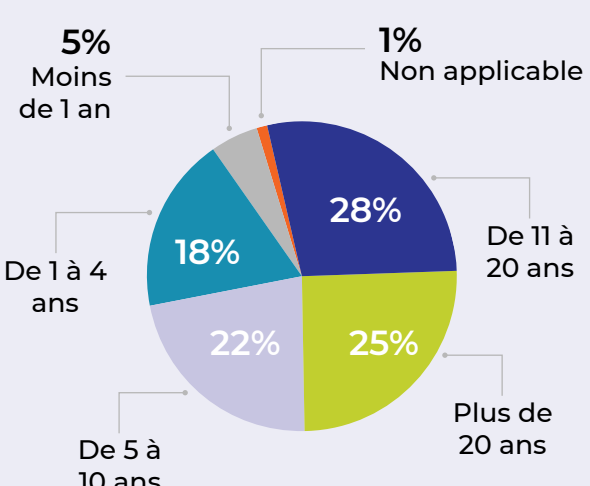


DONNÉES DÉMOGRAPHIQUES

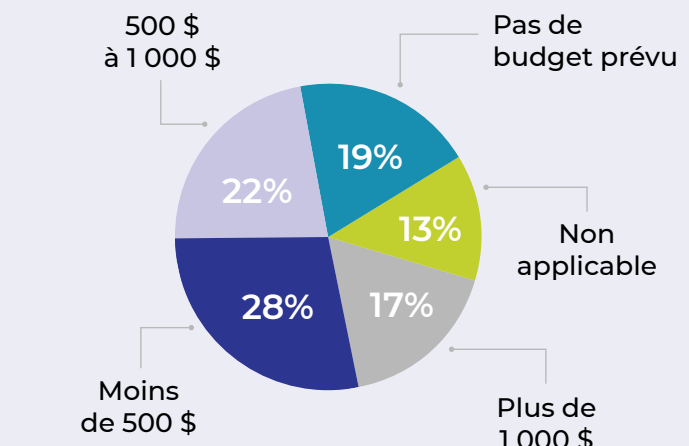


59% des répondants étaient du personnel des services fonctionnels et du programme (p. ex. coach de carrière, conseiller d'orientation)

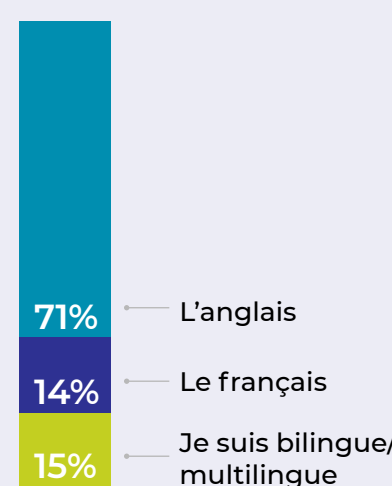
Années travaillées dans le domaine du développement de carrière



Budget annuel pour le développement professionnel (fourni par l'employeur et/ou personnel)



Langue préférée des répondants



Localisation des répondants

